

# FLEJE DE ACERO PINTADO Y GRAPAS GALVANIZADAS

## INFORMACIÓN GENERAL

### DESCRIPCIÓN

El fleje es un material resistente y flexible que se utiliza para asegurar la estabilidad y juntar contenedores pesados o cajas de productos. Se envuelve en una hebilla de acero para flejar que debe ser torcida con herramientas manuales, eléctricas o neumáticas. Esta banda de acero es una solución segura y duradera para unir objetos de diferente medida como madera o maquinaria.

### USOS

- Embalaje y transporte.
- Fijación de cables, tubos y tuberías.
- Señales, semáforos e instalaciones eléctricas a postes.
- Plataformas de perforación.

### VENTAJAS

- Resistencia al impacto
- Bajo coste de mantenimiento
- Durabilidad.



## PROPIEDADES QUÍMICAS

COMPOSICIÓN QUÍMICA						
ACERO	GRADO	C	Si	Mn	P	S
Q235	Q235B	0.18	0.3	0.5	0.044	0.044

## PROPIEDADES GENERALES - FLEJE 0.5 X 12.7 (1/2")

ACABADO	TOLERANCIA DE ESPESOR	TOLERANCIA DE ANCHO	RESISTENCIA A LA TRACCIÓN	ELONGACIÓN
Acero pintado de negro	0.5+/-0.02 mm	12.7+/-0.10 mm	> 800 Mpa	3-5%
<b>Espesor</b>	0.5 mm			
<b>Ancho</b>	12.7 mm			
<b>Peso</b>	40 kg			

## PROPIEDADES GENERALES - GRAPA

MEDIDA	ACABADO	PESO
0.3 X 12.7 X 40 mm (1/2")	Galvanizado	Bolsa x 10 kg

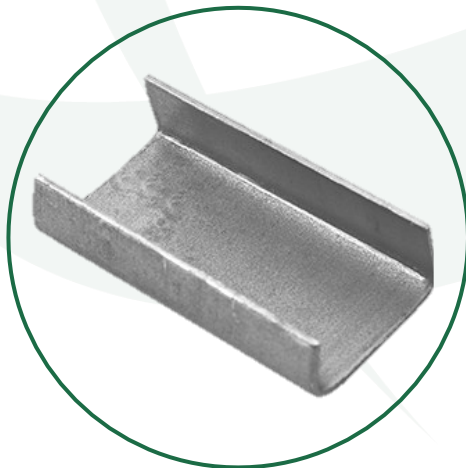


**PROPIEDADES GENERALES - FLEJE 0.5 X 19 (3/4")**

ACABADO	TOLERANCIA DE ESPESOR	TOLERANCIA DE ANCHO	RESISTENCIA A LA TRACCIÓN	ELONGACIÓN
Acero pintado de negro	0.5+/-0.02 mm	19+/-0.10 mm	> 800 Mpa	3-5%
<b>Espesor</b>	0.5 mm			
<b>Ancho</b>	19 mm			
<b>Peso</b>	40 kg			

**PROPIEDADES GENERALES - GRAPA**

MEDIDA	ACABADO	PESO
0.3 X 19 X 40 mm (3/4")	Galvanizado	Bolsa x 25 kg



**PROPIEDADES GENERALES - FLEJE 0.5 X 19 (3/4")**

ACABADO	TOLERANCIA DE ESPESOR	TOLERANCIA DE ANCHO	RESISTENCIA A LA TRACCIÓN	ELONGACIÓN
Acero pintado de negro	0.8+/-0.02 mm	32 +/-0.10 mm	> 800 Mpa	3-5%
<b>Espesor</b>	0.8 mm			
<b>Ancho</b>	32 mm			
<b>Peso</b>	40 kg			

**PROPIEDADES GENERALES - GRAPA**

MEDIDA	ACABADO	PESO
0.8 X 32 X 48 mm (1-1/4")	Galvanizado	Bolsa x 25 kg



# ENZUNCHADORA

## + TENSOR

### INFORMACIÓN GENERAL

#### DESCRIPCIÓN

Máquina enzunchadora de funcionamiento manual de paquetes (p.e. palets, balas, cajas, otros paquetes). Permite un manejo muy fácil y eficiente, y supera a otras máquinas enzunchadoras por su robustez y su gran fiabilidad.

#### MEDIDA:

32 mm

#### USOS:

Para fleje de 1 - 1/4"

#### USOS:

Fierro



ENZUNCHADORA



TENSOR

### PRINCIPALES USOS



# ENZUNCHADORA

## + TENAZA

### INFORMACIÓN GENERAL

#### DESCRIPCIÓN

Máquina enzunchadora de funcionamiento manual de paquetes (por ejemplo: palets, balas, cajas, otros paquetes). Permite un manejo muy fácil y eficiente, y supera a otras máquinas enzunchadoras por su robustez y su gran fiabilidad.



ENZUNCHADORA

#### MEDIDA:

32 mm

#### USOS:

Para fleje de 1 - 1/4"

#### USOS:

Fierro



TENAZA

### PRINCIPALES USOS

